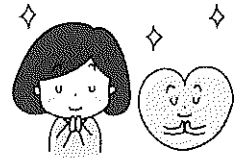
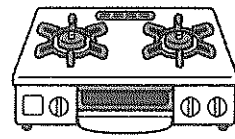

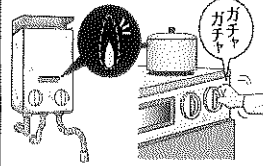
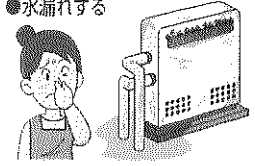




お使いのガス機器は古くなっていませんか？



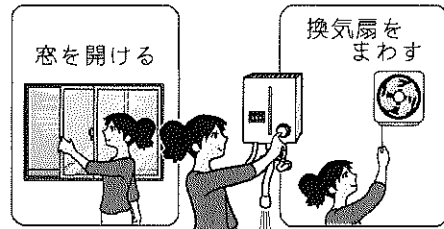
<p>V 炎の状態</p> <ul style="list-style-type: none"> ●炎が安定しない ●炎が赤または黄色い ●炎のない部分がある <p>正常な炎は青色です</p> 	<p>V 器具の操作時</p> <ul style="list-style-type: none"> ●使用中に火が消える ●爆発的に着火する ●点火しにくい・しない <p>ガスマス</p> 	<p>V 器具の状態</p> <ul style="list-style-type: none"> ●異常な音がる ●ガスの臭いや異臭がする ●排気口がスで汚れる ●水漏れする 
--	---	---

異常な状態で操作を繰り返したり使用を続けると、異常着火や火災事故、CO(一酸化炭素)中毒の原因に！

普段からこまめにお掃除、お手入れをされているガス機器であっても使用方法や、使用環境により劣化が進むことがあります。ガスが点火しても火が安定しない・異臭がするなど劣化のサインです。劣化のサインに気づいたら放置せず点検・交換をおすすめします。異常がある状態で使用し続けると異常点火や一酸化炭素中毒の原因となります。

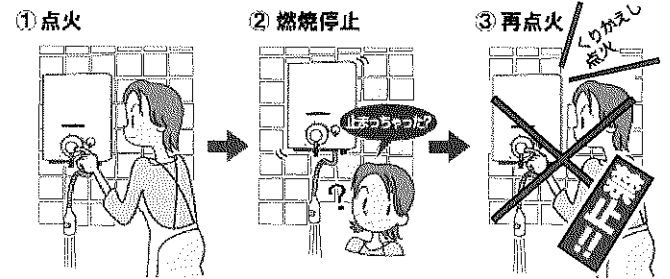
ガス機器の使用時は必ず換気をしましょう

台所でガスコンロや小型湯沸器をお使いになるときは必ず換気扇をまわすか、窓を開けて換気をしましょう。換気が不十分な状態でガス機器を使用すると酸素が不足し不完全燃焼となり、安全装置が働いて燃焼が停止します。燃焼が停止した際は一時的に一酸化炭素が発生している可能性があるため、再点火を繰り返さずに点検修理をお申込みください。

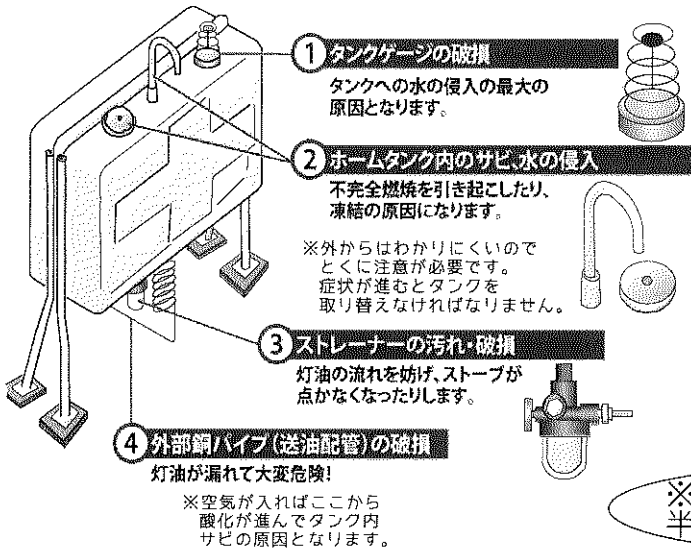


安全装置が作動するのは...

- ① 酸欠(長時間使用)
- ② 熱交換器の詰まり(経年劣化)



ホームタンクのメンテナンスもおまかせ！！



- 1 タンクゲージの破損**
タンクへの水の侵入の最大の原因となります。
- 2 ホームタンク内のサビ・水の侵入**
不完全燃焼を引き起こしたり、凍結の原因となります。
※外からはわかりにくいのでとくに注意が必要です。症状が進むとタンクを取り替える必要があります。
- 3 ストレーナーの汚れ・破損**
灯油の流れを妨げ、ストーブが点かなくなったりします。
- 4 外部銅パイプ(送油配管)の破損**
灯油が漏れて大変危険！
※空気が入ればここから酸化が進んでタンク内サビの原因となります。

長期間お使いいただくとホームタンク本体や配管が経年劣化や地震、落雪などにより破損し油漏れなどのさまざまなトラブルが発生する場合があります。油の流出事故を未然に防ぐためにも定期的な点検、部品交換をおすすめします。

また、点検とあわせておすすめしたいのがホームタンクの洗浄です。タンク庫内に水やごみが溜まった状態で使用していると、石油機器の故障の原因にもなるので数年に一度、暖かい時期にメンテナンスをしましょう。

ホームタンク洗浄料

¥6,600円(税込)

※ タンクの灯油残量が半分あれば作業が可能です。

ご利用料金を口座振替にしませんか？

預金口座振替なら毎月のご利用料金をお客様の指定口座から自動的に引落しが可能なので振込手数料もかからず、支払いに出向く手間もないので納め忘れを防ぐことができます。

来店されると PayPay払い
d払いでのお支払が可能です。

《 取扱い金融機関一覧 》

- ◆岩手銀行 ◇東北銀行 ◆北日本銀行
- ◇信用金庫 ◆ゆうちょ銀行

(※ 金融機関によって申込み用紙が違いますので一度ご連絡ください。)

※当社の銀行口座への振込みも可能です。

